

# OptiPlex 5040 Mini Tower

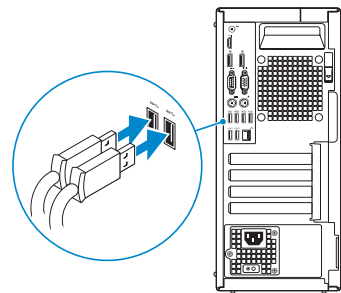
## Quick Start Guide

Guide d'information rapide  
Guia de Início Rápido  
Guía de inicio rápido



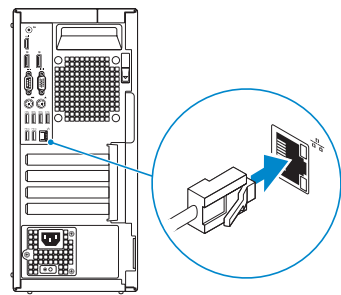
### 1 Connect the keyboard and mouse

Connectez le clavier et la souris  
Conecte o teclado e o mouse  
Conecte el teclado y el ratón



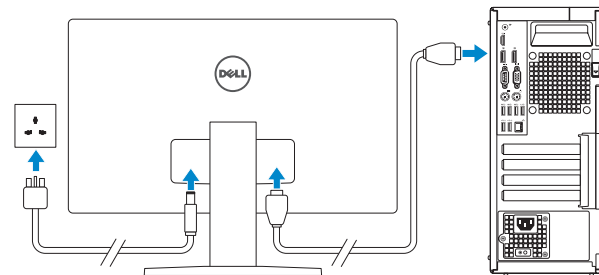
### 2 Connect the network cable – optional

Connectez le câble réseau (facultatif)  
Conecte o cabo da internet – opcional  
Conecte el cable de red (opcional)



### 3 Connect the display

Connectez l'écran  
Conecte a tela  
Conecte la pantalla



**NOTE:** If you ordered your computer with a discrete graphics card, connect the display to the discrete graphics card.

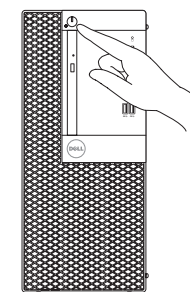
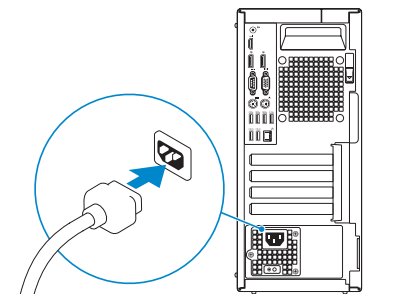
**REMARQUE :** si vous avez acheté votre ordinateur avec une carte graphique distincte, connectez l'écran à cette dernière.

**NOTA:** Se você comprou o seu computador com uma placa de vídeo discreta, conecte o monitor à placa de vídeo discreta.

**NOTA:** Si encargó su equipo con una tarjeta de gráficos discretos, conecte la pantalla al conector en la tarjeta de gráficos discretos.

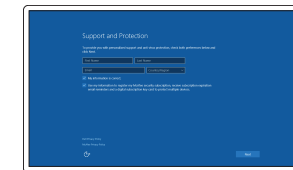
### 4 Connect the power cable and press the power button

Connectez le câble d'alimentation et appuyez sur le bouton d'alimentation  
Conecte o cabo de alimentação e pressione o botão liga/desliga  
Conecte el cable de alimentación y presione el botón de encendido



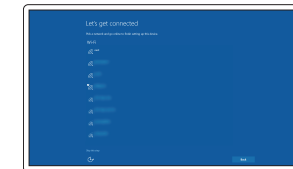
### 5 Finish Windows 10 setup

Terminer l'installation de Windows 10  
Termine a configuração do Windows 10  
Finalice la configuración de Windows 10



#### Enable Support and Protection

Activer Support et Protection  
Ative suporte e proteção  
Habilite el soporte y la protección



#### Connect to your network

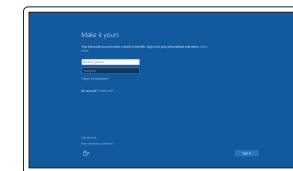
Connectez-vous à votre réseau  
Conectar-se à rede  
Conéctese a una red

**NOTE:** If you are connecting to a secured wireless network, enter the password for the wireless network access when prompted.

**REMARQUE :** si vous vous connectez à un réseau sans fil sécurisé, saisissez le mot de passe d'accès au réseau sans fil lorsque vous y êtes invité.

**NOTA:** Quando se conectar a uma rede sem fio segura, insira a senha para o acesso à rede sem fio quando solicitado.

**NOTA:** Si se conecta a una red inalámbrica segura, introduzca la contraseña de acceso a la red inalámbrica cuando se le solicite.



#### Sign in to your Microsoft account or create a local account

Connectez-vous à votre compte Microsoft ou créez un compte local  
Conectar-se à sua conta da Microsoft ou criar uma conta local  
Inicie sesión en su cuenta de Microsoft o cree una cuenta local

## Product support and manuals

Support produits et manuels  
Suporte ao produto e manuais  
Soporte del producto y manuales

[Dell.com/support](http://Dell.com/support)

[Dell.com/support/manuals](http://Dell.com/support/manuals)

[Dell.com/support/windows](http://Dell.com/support/windows)

## Contact Dell

Contacter Dell | Entre em contato com a Dell  
Póngase en contacto con Dell

[Dell.com/contactdell](http://Dell.com/contactdell)

## Regulatory and safety

Règlementations et sécurité | Normatização e segurança  
Normativa y seguridad

[Dell.com/regulatory\\_compliance](http://Dell.com/regulatory_compliance)

## Regulatory model

Modèle réglementaire | Modelo normativo  
Modelo normativo

**D18M**

## Regulatory type

Type réglementaire | Tipo normativo  
Tipo normativo

**D18M001**

## Computer model

Modèle de l'ordinateur | Modelo do computador  
Modelo de equipo

**OptiPlex 5040 MT**

## Locate Dell apps

Localisez les applications Dell | Localize os aplicativos da Dell

Localice las aplicaciones Dell



### Dell Product Registration

#### Register your computer

Enregistrez votre ordinateur  
Registrar o computador  
Registre el equipo



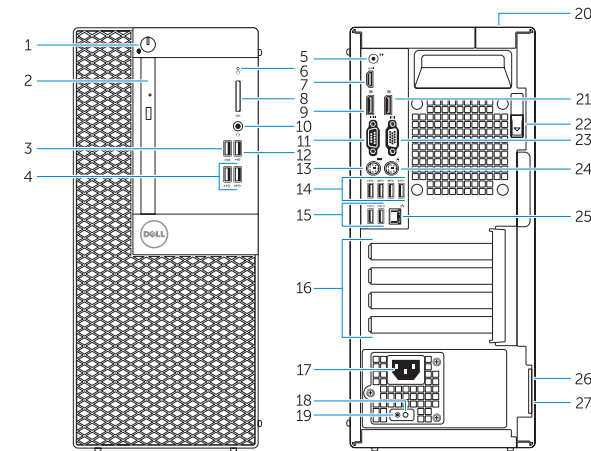
### Dell SupportAssist

#### Check and update your computer

Recherchez des mises à jour et installez-les sur votre ordinateur  
Verifique e atualize o computador  
Busque actualizaciones para su equipo

## Features

Kenmerken | Características | Recursos | Funciones



1. Power button/Power light
2. Optical-drive bay
3. USB 2.0 connector with PowerShare
4. USB 3.0 connectors
5. Line-out connector
6. Hard-drive activity light
7. HDMI connector
8. Memory card reader (optional)
9. DisplayPort connector
10. Headphone connector
11. Serial connector
12. USB 2.0 connector
13. PS2/Keyboard connector
14. USB 3.0 connectors

15. USB 2.0 connectors (Supports Smart Power On)
16. Expansion-card slots
17. Power connector
18. Power-supply diagnostic button
19. Power-supply diagnostic light
20. Cable-cover lock slot
21. DisplayPort connector
22. Release latch
23. VGA connector (optional)
24. PS2/Mouse connector
25. Network connector
26. Security-cable slot
27. Padlock ring

1. Bouton d'alimentation/  
Voyant d'alimentation
2. Baie de lecteur optique
3. Port USB 2.0 avec PowerShare
4. Ports USB 3.0
5. Port sortie ligne
6. Voyant d'activité du disque dur
7. Port HDMI
8. Lecteur de carte mémoire (en option)
9. Port DisplayPort
10. Port pour casque
11. Connecteur série
12. Port USB 2.0
13. Port PS2/clavier
14. Ports USB 3.0

1. Botão/luz de alimentação
2. Compartimento da unidade óptica
3. Conector USB 2.0 com PowerShare
4. Conectores USB 3.0
5. Conector de saída de linha
6. Luz de atividade do disco rígido
7. conector HDMI
8. Leitor de cartão de memória (opcional)
9. Conector DisplayPort
10. Conector do fone de ouvido
11. Conector serial
12. Conector USB 2.0
13. Conector de teclado/PS2
14. Conectores USB 3.0

15. Ports USB 2.0 (prise en charge de Smart Power activée)
16. Logements pour carte d'extension
17. Port d'alimentation
18. Bouton de diagnostic d'alimentation
19. Voyant de diagnostic d'alimentation
20. Fente de verrouillage du cache-câble
21. Port DisplayPort
22. Loquet de dégagement
23. Port VGA (en option)
24. Port PS2/souris
25. Port réseau
26. Emplacement pour câble de sécurité
27. Anneau pour cadenas

15. Conectores USB 2.0 (oferecem suporte para inicialização inteligente)
16. Slots da placa de expansão
17. Conector de energia
18. Botão de diagnósticos da fonte de alimentação
19. Luz de diagnósticos da fonte de alimentação
20. Entrada de trava com tampa para cabo
21. Conector DisplayPort
22. Trava de liberação
23. Conector VGA (opcional)
24. Conector de mouse/PS2
25. Conector de rede
26. Slot do cabo de segurança
27. Anel de cadeado

1. Botón de alimentación/  
indicador de alimentación
2. Compartimiento para unidades ópticas
3. Conector USB 2.0 con PowerShare
4. Conectores USB 3.0
5. Conector de línea de salida
6. Indicador luminoso de actividad de la unidad del disco duro
7. Conector HDMI
8. Lector de tarjeta de memoria (opcional)
9. Conector DisplayPort
10. Conector para auriculares
11. Conector serie
12. Conector USB 2.0
13. Conector de PS2/teclado
14. Conectores USB 3.0

15. Conectores USB 2.0 (compatibles con la función de encendido inteligente)
16. Ranuras para tarjetas de expansión
17. Conector de alimentación
18. Botón de diagnóstico del suministro de energía
19. Indicador luminoso de diagnóstico del suministro de energía
20. Ranura de cierre de la funda para cables
21. Conector DisplayPort
22. Pasador de liberación
23. Conector VGA (opcional)
24. Conector de PS2/ratón
25. Conector de red
26. Ranura del cable de seguridad
27. Anillo del candado

## Información para NOM, o Norma Oficial Mexicana

La información que se proporciona a continuación se mostrará en los dispositivos que se describen en este documento, en conformidad con los requisitos de la Norma Oficial Mexicana (NOM):

### Importador:

Dell México S.A. de C.V.  
Paseo de la Reforma 2620 - Piso 11.º  
Col. Lomas Altas  
11950 México, D.F.

Número de modelo reglamentario: D18M  
Voltaje de entrada: 100 V CA–240 V CA  
Corriente de entrada (máxima): 4 A  
Frecuencia de entrada: 50 Hz–60 Hz



© 2015 Dell Inc.

© 2015 Microsoft Corporation.

Printed in China.

2015-09